

雨水槽RTN-3固定金具設置要領

雨水槽RTN-3固定金具の取付にあたって

- 雨水槽施工の際に雨水槽の壁からの距離を30～120mm以内としてください
この範囲以外だと金具が雨水槽本体に取りつかない可能性があります。

雨水槽RTN-3固定金具設置要領

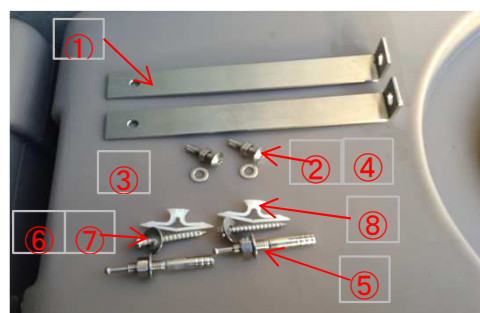
- 雨水槽の壁からの距離が30～130mm以内であることを確認してください。

1.部品の確認

- 施工の前に部品の確認、工具の準備を行います。

雨水槽RTN-3本体固定金具部品
セット内容

		部品名	
1	固定金具本体		2
2	本体固定ボルト類	M6*25トラボルト	2
3		M6ワッシャー	2
4		M6ナット	2
5	壁固定 ボルト類	コンクリート用 M6*45オールアンカー	2
6		ナベ小ネジ6*40	2
7		ボード用 M6ワッシャー(大)	2
8		プラグTG95	2

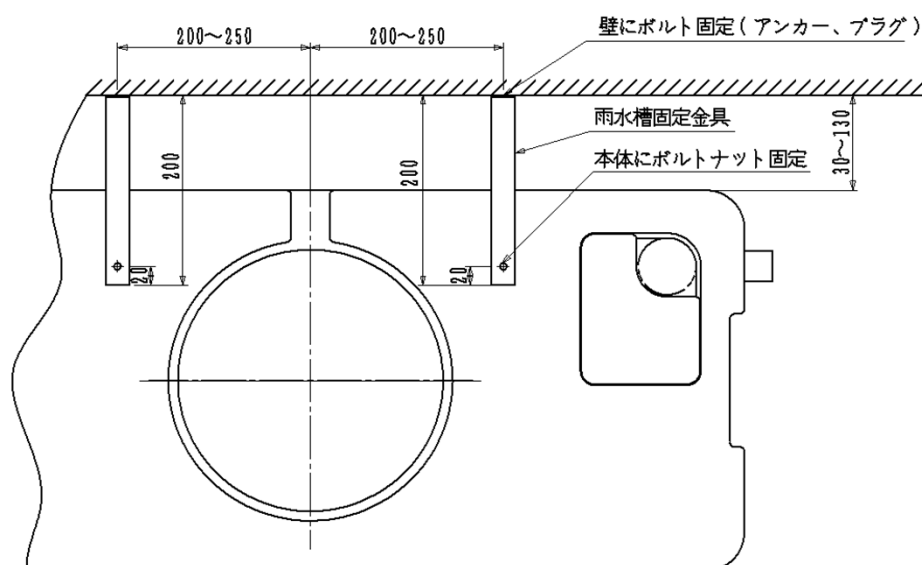


必要な工具

電動ドリル・ドライバー、コンクリートドリルキリφ6.5、ドリルキリφ6.5、φ8
ハンマー、プラスドライバー、モンキーレンチ

2.金具取付位置の決定

- 雨水槽の壁からの距離が30～130mm以内であることを確認してください。
- 雨水槽の中心から200～250mmの位置に固定金具本体を配置し、壁の状態を確認してください。
加工取付の障害となるものがないか、壁の強度に問題がないか確認してください。



- 金具の位置が決まったら、雨水槽本体と壁に固定金具の穴位置をマーキングしてください。

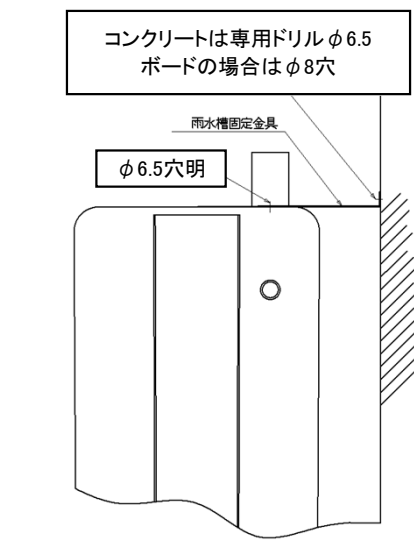
取付穴加工

- 雨水槽本体に取付穴を開けます
マーキングした位置に穴明け加工を行います
ドリル径は6.5mmをご使用ください。

建物壁に取付穴を開けます
マーキングした位置に穴明け加工を行います

壁がコンクリートの場合は専用の工具で穴明け加工を行います。
ドリル径は6.5mmをご使用ください。

壁がボードの場合はφ8mmで穴明け加工を行います。



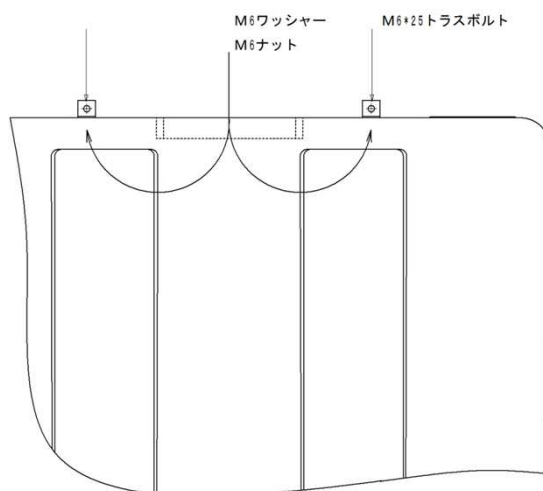
金具取り付け

- 雨水槽本体に固定金具を取り付けます。

本体に開けた取り付け穴に固定金具を合わせ、
②M6*25トラスボルトを上から差し込みます。

本体の点検蓋を開け雨水槽内側より③M6ワッシャーと④M6ナットを②M6*25トラスボルトに取り付けます。

取り付けたボルト、ナットを締め上げて固定します。



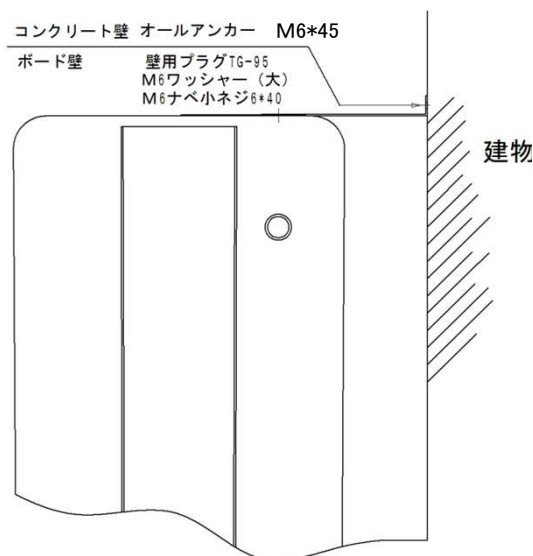
- 固定金具を壁に取り付けます。

○ 壁がコンクリートの場合

固定金具と壁の取り付け穴に⑤M6*45オールアンカーを差し込みます。
オールアンカーをハンマーで叩き入れ固定します。

○ 壁がボード等の場合

壁の取り付け穴にプラグTG95を差し込みます。
プラグは2つ折りにして差し込みます。
固定金具を壁の取付穴に合わせ、⑦M6ワッシャー(大)を通して⑥ナベ小ネジ6*40を差し込み
電動ドライバー等で固定します。



固定確認

- 雨水槽本体が固定金具で壁にグラつき無くしっかり固定されているか確認します。

