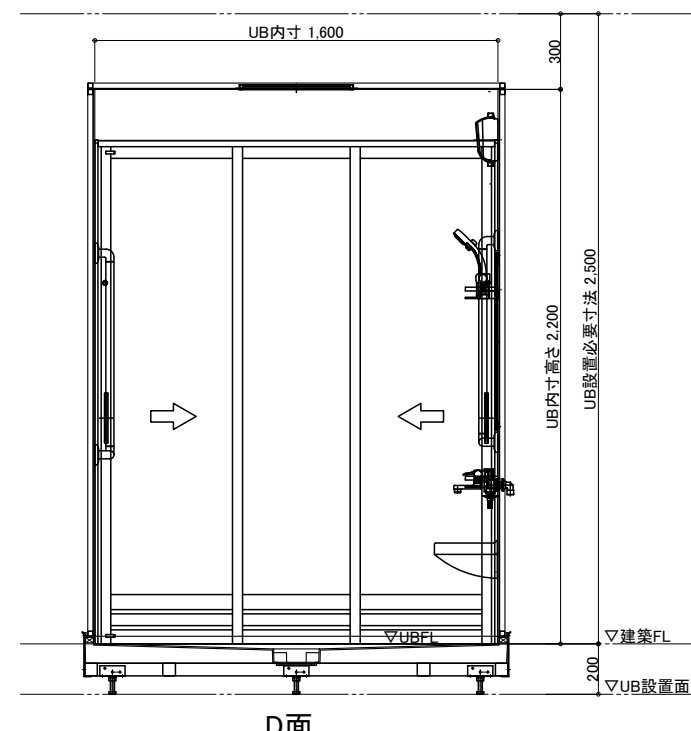
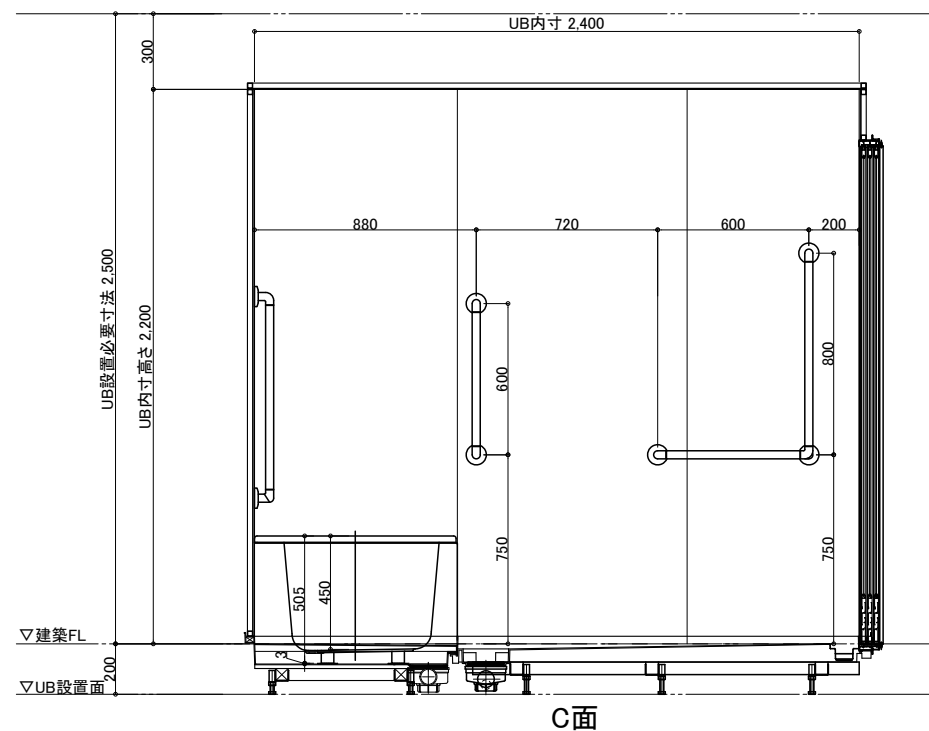
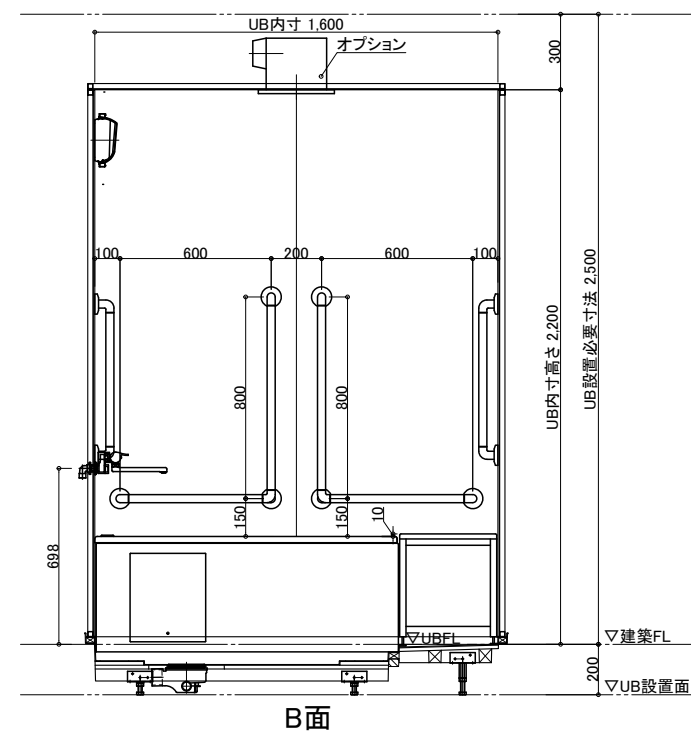
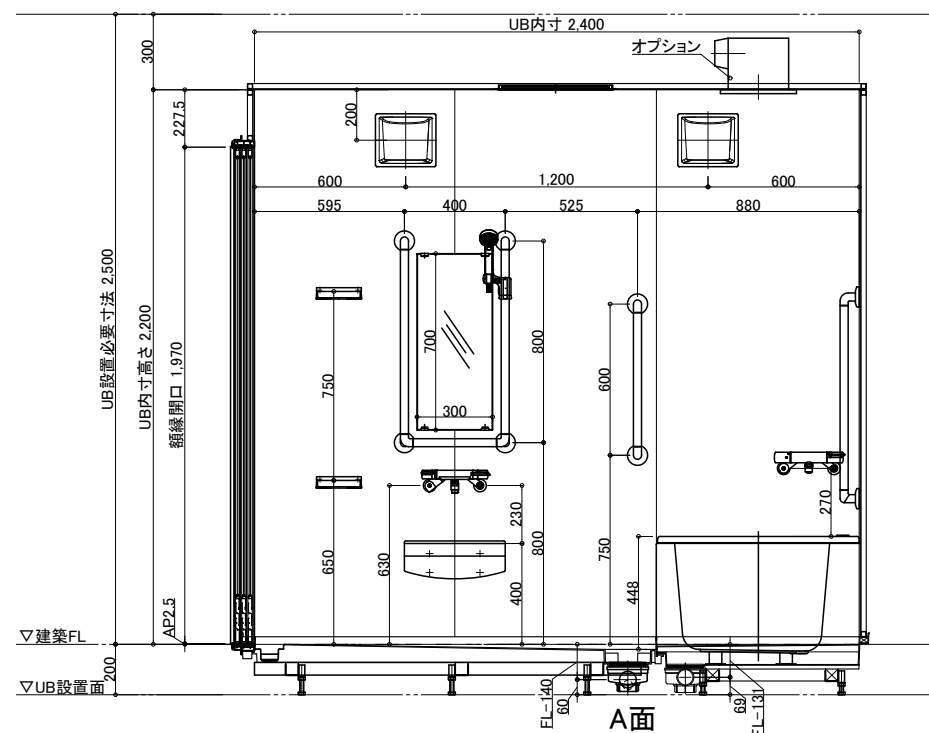


天井伏図



名 称				仕 様				カラー				数量			
本	浴槽	FRP浴槽 FP-1280W ポップアップ栓	ホワイト	1	体	手すり	U型 400*800	ホワイト	1						
	エプロン	ABS	ホワイト	I型 600			ホワイト	2							
	壁	スタンダードパネル/ハイグレードパネル (*)		L型 800*600			ホワイト	3							
	床	FRP	ミディアムグレー/ライトブラウン	スライドフック			樹脂製	ホワイト	1						
	天井	フラット天井	オフホワイト	フロタ			巻きフタ	ホワイト	*オプション						
	ドア	3枚引き戸(両開き)有効開口:927.3	シルキーホワイト	1			ナースコール加工	UB工事:壁パネル開口まで							
体	収納	化粧棚	—	2	給排水	窓枠	フリー窓枠	ホワイト	*オプション						
	照明	LED薄型照明	—	2		水栓金具	洗い場水栓:サーモスイッチシャワー シャワーホース 2m	1							
	洗面置き台	樹脂製	1	浴槽水栓:サーモ壁付浴槽水栓			2								
	鏡	防湿ミラー300*700*t5	1	断熱カバー			1								
	移乗台	樹脂製	ホワイト/グリーン/ピンク/ブルー	1			給水・給湯管	Rp1/2メネジ止め							
						排水管	塩ビ管 VP50								
					換気扇	UB工事:天井パネル開口まで		*オプション							

物件名:

介護システムバス
ゆとりけあ
ベーシック
タイワ化成株式会社

—ご手配時の注意事項—

◎仕様をご確認の上、受領印と日付の記入をお願いします。

◎ご発注後の仕様変更につきましては、追加費用の発生となります。

◎上記に伴い、納期も変更になりますのでご注意ください。

—受領印—

縮尺 1/30 (A3)

日付 2023.01.30

製品図

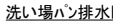
图名 SYB-1624 A01-L

U900 B901(200)L

图番 U22 A -1



配管系統図



※配管立上位置は制限があります。
指定のa,b寸法で立ち上げてください。
a:1535(固定値)
b:90(推奨位置)
(b:0~112、b':1365~1680
の範囲で調整可能)

脚 位 置 図

脚位置は15mm以内で寸法誤差が生じる場合があります。



天井換氣扇

材工別途(オプションでの用意あり)

メーカー・品番・開口サイズをお知らせください

UB工事:天井パネル開口まで
以降全て一次側設備・電気工事

ナースコール

材工別途

設置の場合は位置・開口サイズをお知らせください

UB工事:壁パネル開口まで
以降全て一次側設備・電気工事

給水・給湯接続

- 一次側設備工事：
・給水管の立上(※樹脂管推奨)
・給水栓エルボとの事前接続工事
Rp1/2



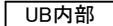
薄型照明

LED薄型照明
MA44S+LED
*2灯
給水栓エルボ



3枚引戸

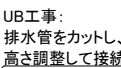
有効開口: 927.3
ガラリ開口面積 (cm²): 251.3



※付属の給水栓エルボ(下図参照)を管に接続し調整可能な状態で立ち上げて下さい。



排水接続 *埋め込み必要



配管立ち上げ例

※排水管立ち上げ位置は指定寸法で立ち上げてください

※排水管立ち上げ位置は防水パン
脚位置より逃げて立ち上げて下さい

物件名:

—ご手配時の注意事項

—受領印

| 縮尺

目付 2023.01.30

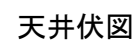
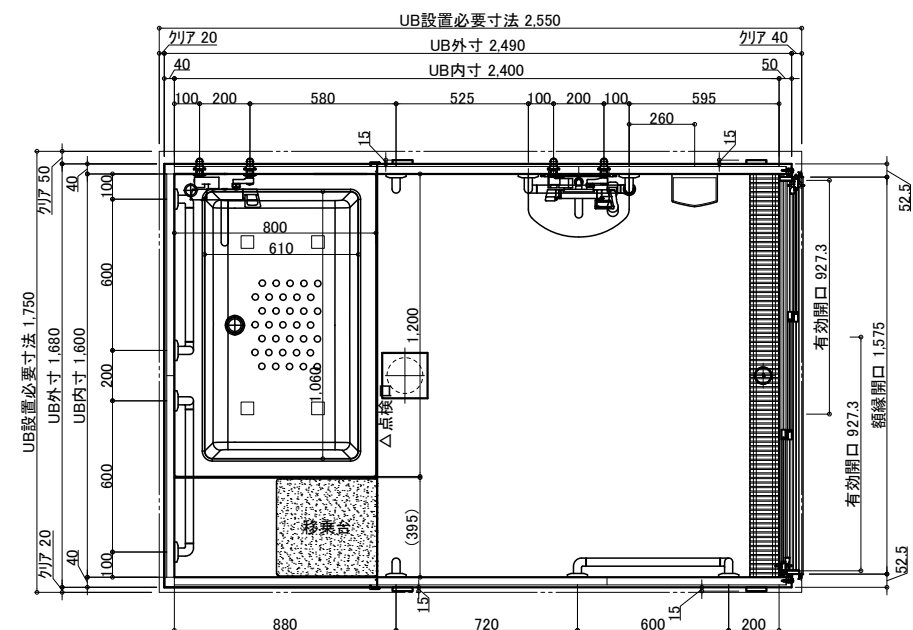
図名	設備図
	SYB-1624 A01-L
図番	U900 B901(200)LS
	U22 A S-1

介護システムバス
ゆとりけあ
ベーシック
タイワセ成株式会社

◎仕様をご確認の上、受領印と日付の記入をお願いします。

◎ご発注後の仕様変更につきましては、追加費用の発生となります。

◎上記に伴い、納期も変更になりますのでご注意ください。

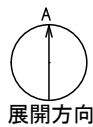


物件名:

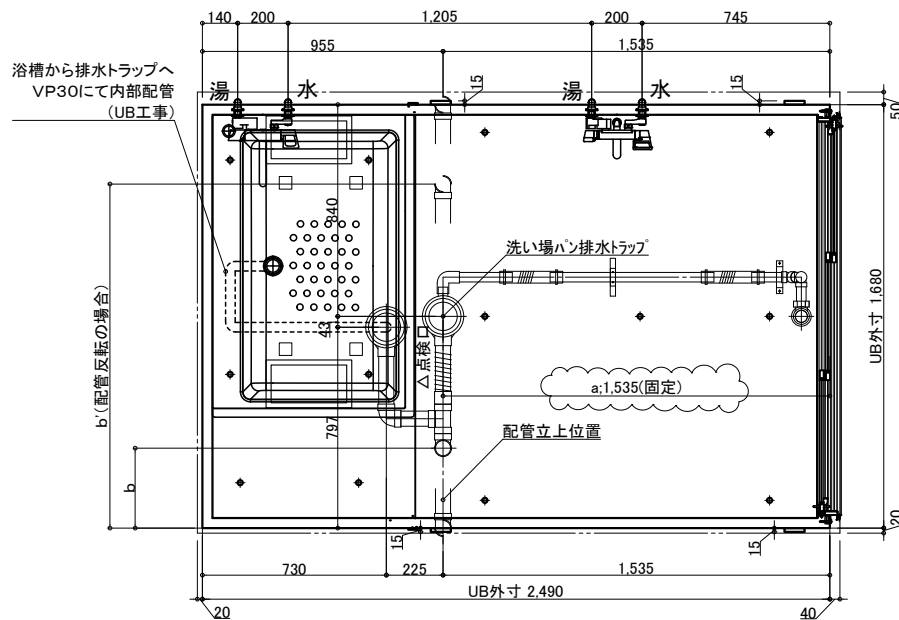
◎仕様をご確認の上、受領印と日付の記入をお願いします。
◎ご発注後の仕様変更につきましては、追加費用の発生となります。
◎上記に伴い、納期も変更になりますのでご注意ください。

中村

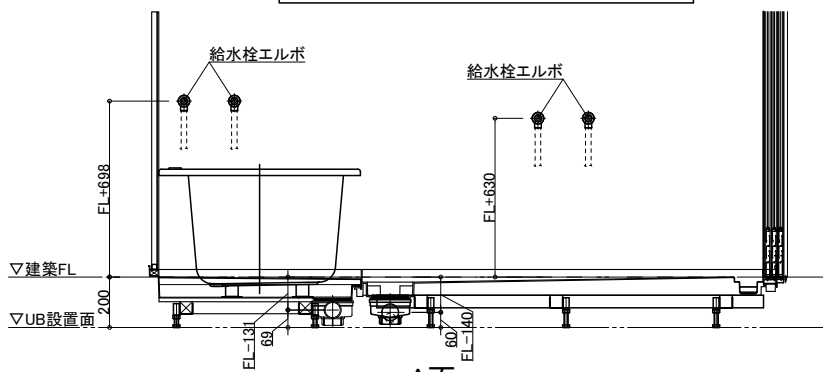
U22 A -1



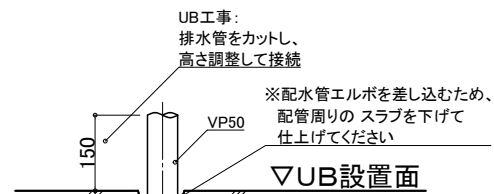
配管系統図



※付属の給水栓エルボ(下図参照)
を管に接続し調整可能な状態で
立ち上げて下さい。



排水接続 *埋め込み必要



配管立ち上げ例

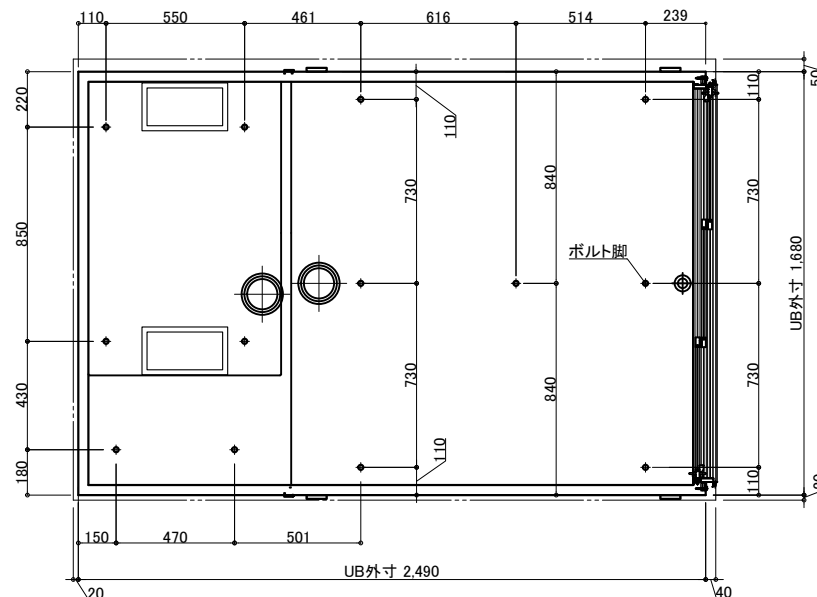
※排水管立ち上げ位置は指定寸法で立ち上げてください

※排水管立ち上げ位置は防水パン
脚位置より逃げて立ち上げて下さい

※配管立上位置は制限があります。
指定のa,b寸法で立ち上げて下さい。
a:1535(固定値)
b:90(推奨位置)
(b:0~315、b':1365~1680
の範囲で調整可能)

脚位置図

脚位置は15mm以内で寸法誤差が生じる場合があります。



天井換気扇

材工別途(オプションでの用意あり)

メーカー・品番・開口サイズをお知らせください

UB工事:天井パネル開口まで
以降全て一次側設備・電気工事

ナースコール

材工別途

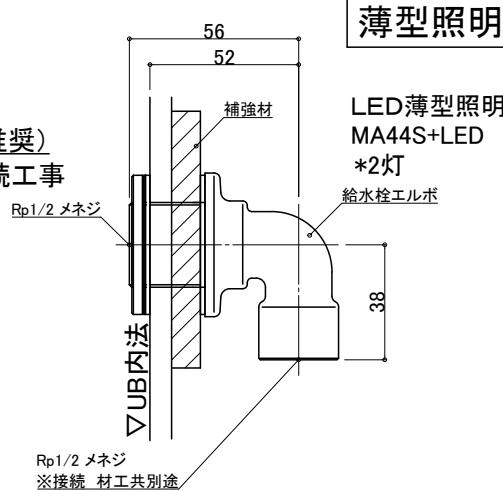
設置の場合は位置・開口サイズをお知らせください

UB工事:壁パネル開口まで
以降全て一次側設備・電気工事

給水・給湯接続

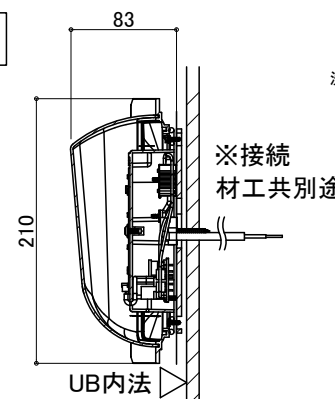
- 一次側設備工事:
 - ・給水管の立上(※樹脂管推奨)
 - ・給水栓エルボとの事前接続工事

- UB工事:
 - ・UB内へ引込



薄型照明

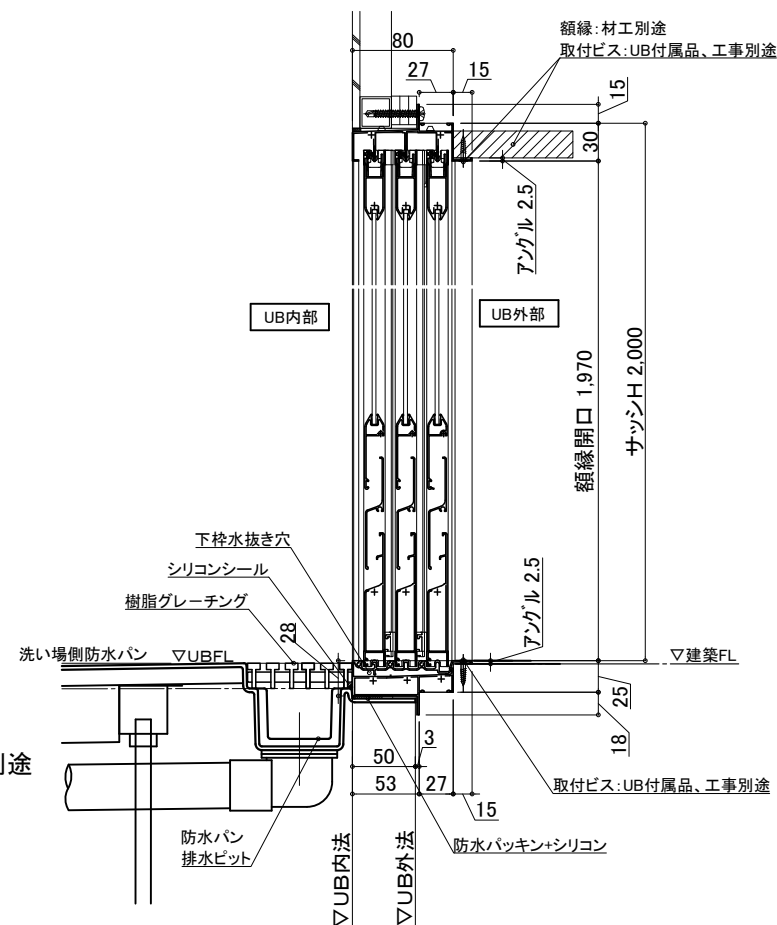
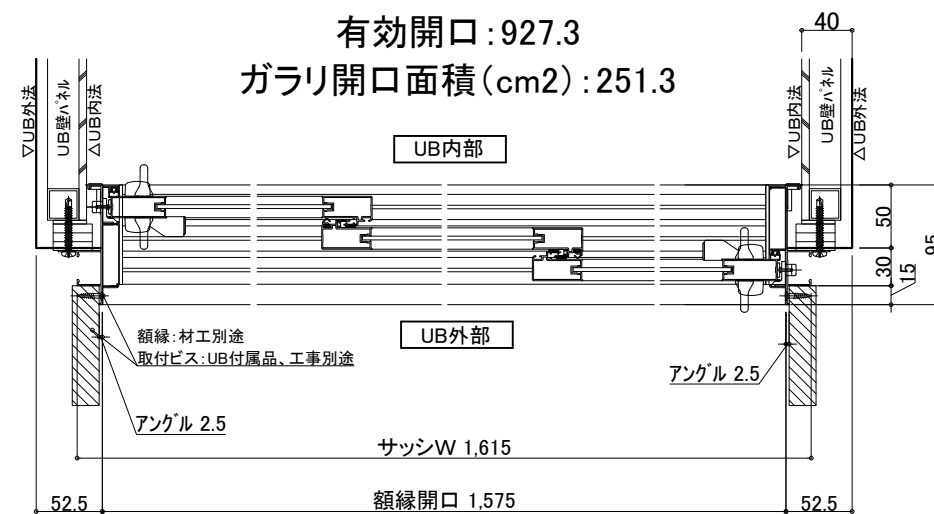
LED薄型照明
MA44S+LED
*2灯
給水栓エルボ



※接続
材工共別途

3枚引戸

有効開口:927.3
ガラリ開口面積(cm2):251.3



物件名:

介護システムバス
ゆとりけあ
ベーシック
ダイワ化成株式会社

ご手配時の注意事項

- ◎仕様をご確認の上、受領印と日付の記入をお願いします。
- ◎ご発注後の仕様変更につきましては、追加費用の発生となります。
- ◎上記に伴い、納期も変更になりますのでご注意ください。

受領印

縮尺

日付 2023.01.30



図名

SYB-1624 A01-R

図番

U900 B901(200)RS

U22_A_S-1