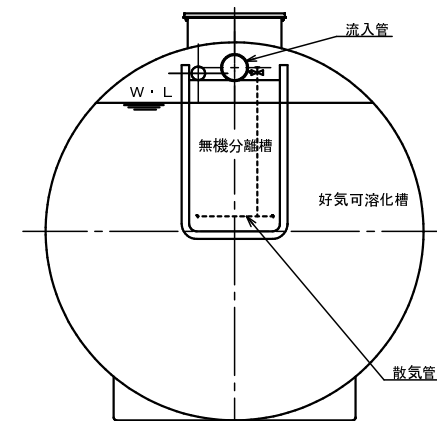
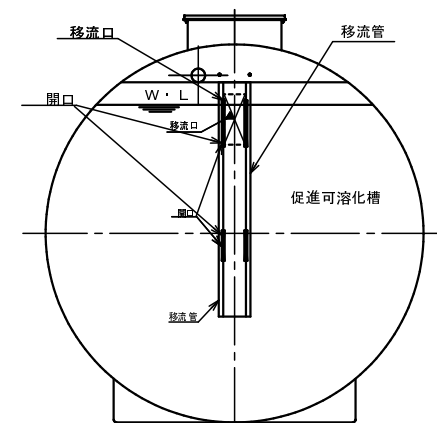


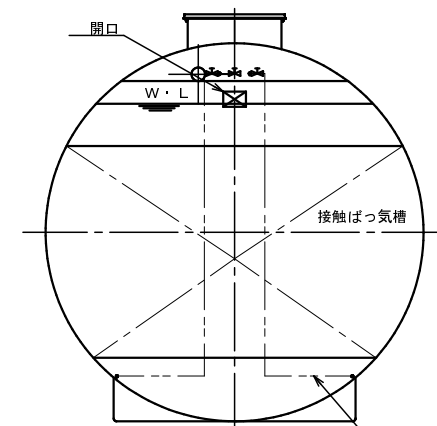
A-A断面



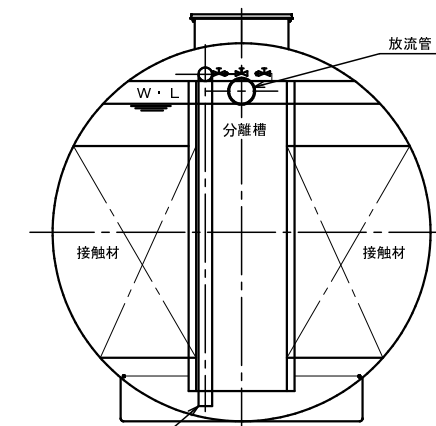
B-B断面



C-C断面



D-D断面



E-E断面

仕様書

| | | |
|-------|--------|-------------|
| 型 式 | | DIP-260-H16 |
| 人 槽 | | 260人槽 |
| 流入水量 | | 9100リットル/日 |
| 流入水質 | BOD | 1300 mg/l |
| | SS | 1340 mg/l |
| | n-Hex | 160 mg/l |
| 放流水質 | BOD | 300 mg/l |
| | SS | 300 mg/l |
| | n-Hex | 30 mg/l |
| ブロウ風量 | | 1990リットル以上 |
| 容 量 | 無機分解槽 | 0.880 |
| | 好気可溶化槽 | 12.090 |
| | 促進可溶化槽 | 6.110 |
| | 接触ばっ気槽 | 14.800 |
| | 分離槽 | 2.230 |
| | 総容量 | 36.110 |

| | | | | | | |
|-----|---------------|-----|------|-----------|--------------------------|--|
| 投影法 | 3角法 | 尺 度 | 1/50 | 図 名 | 集合用DIP-260-H16型 標準構造図 | |
| 日 付 | 2009 10.21 | 旧 図 | | 図 番 | ZDIP-260-H16 | |
| 承認 | 検印 | 設計 | 製図 | 使用型式 | 使用個数 | |
| | | 道添 | | ダイワ化成株式会社 | | |