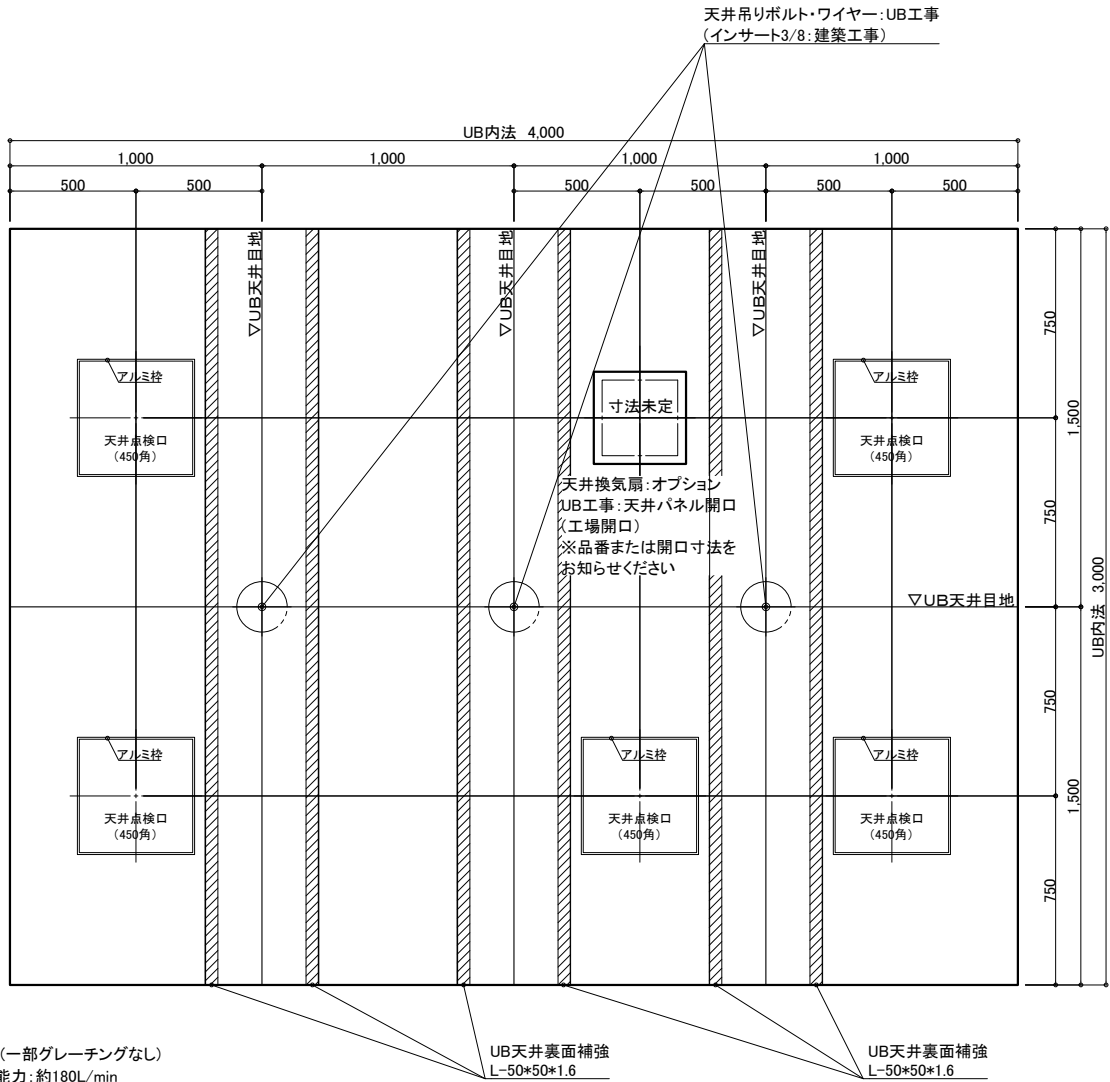


機械浴槽用給水給湯配管 20A  
■FL+450  
UB工事:貫通金具取付  
浴室内:メネジ(Rp3/4)  
浴室外:メネジ(Rc3/4)  
機械浴槽用電気用壁開口 Φ30  
■FL+450  
UB工事:壁パネル開口



機械浴槽用排水ビット(一部グレーチングなし)  
■トラップ50A3ヶ排水能力:約180L/min  
■ビット容量:約80L  
※排水能力は配管条件による

天井伏図

| 名称 | 仕様    | カラー                         | 数量   | 名称  | 仕様             | カラー                    | 数量     |
|----|-------|-----------------------------|------|-----|----------------|------------------------|--------|
| 本体 | 浴槽    | 機械浴槽(アリッサム ALM-700)<br>(据置) | 材工別途 | 本体  | 手すり            | U型 400*800             | 1      |
|    | 壁     | スタンダードパネル                   |      |     | スライドフック        | 樹脂製                    | 1      |
|    | 床     | FRP                         |      |     | ナースコール加工       | UB工事:壁パネル開口まで          | *オプション |
|    | 天井    | フラット天井                      |      |     | 窓枠             | フリー窓枠                  | *オプション |
|    | ドア    | 3枚引き戸(両開き)有効開口:1,217mm      |      |     | 洗い場水栓          | サーモスイッチシャワー シャワーホース 2m | 1      |
| 体  | 収納    | 化粧棚                         | 1    | 給排水 | 水栓金具           | 断熱カバー                  | 1      |
|    | 照明    | LED薄型照明                     | 2    |     | 単水栓            |                        | 1      |
|    | 洗面置き台 | 樹脂製                         | 7    |     | 給水・給湯管         | 13A Rp1/2メネジ止め         | 3      |
|    | 鏡     | 防湿ミラー300*700*t5             | 1    |     | 排水管            | 20A Rc3/4メネジ止め         | 2      |
|    |       |                             |      | 換気扇 | 塩ビ管 VP50       |                        |        |
|    |       |                             |      |     | UB工事:天井パネル開口まで |                        | *オプション |

物件名:

ご手配時の注意事項

受領印

介護システムバス  
ゆとりけあ  
3000X  
ダイワ化成株式会社

◎仕様をご確認の上、受領印と日付の記入をお願いします。  
◎ご発注後の仕様変更につきましては、追加費用の発生となります。  
◎上記に伴い、納期も変更になりますのでご注意ください。

総尺 1/30 (A3)

日付 2023.07.31

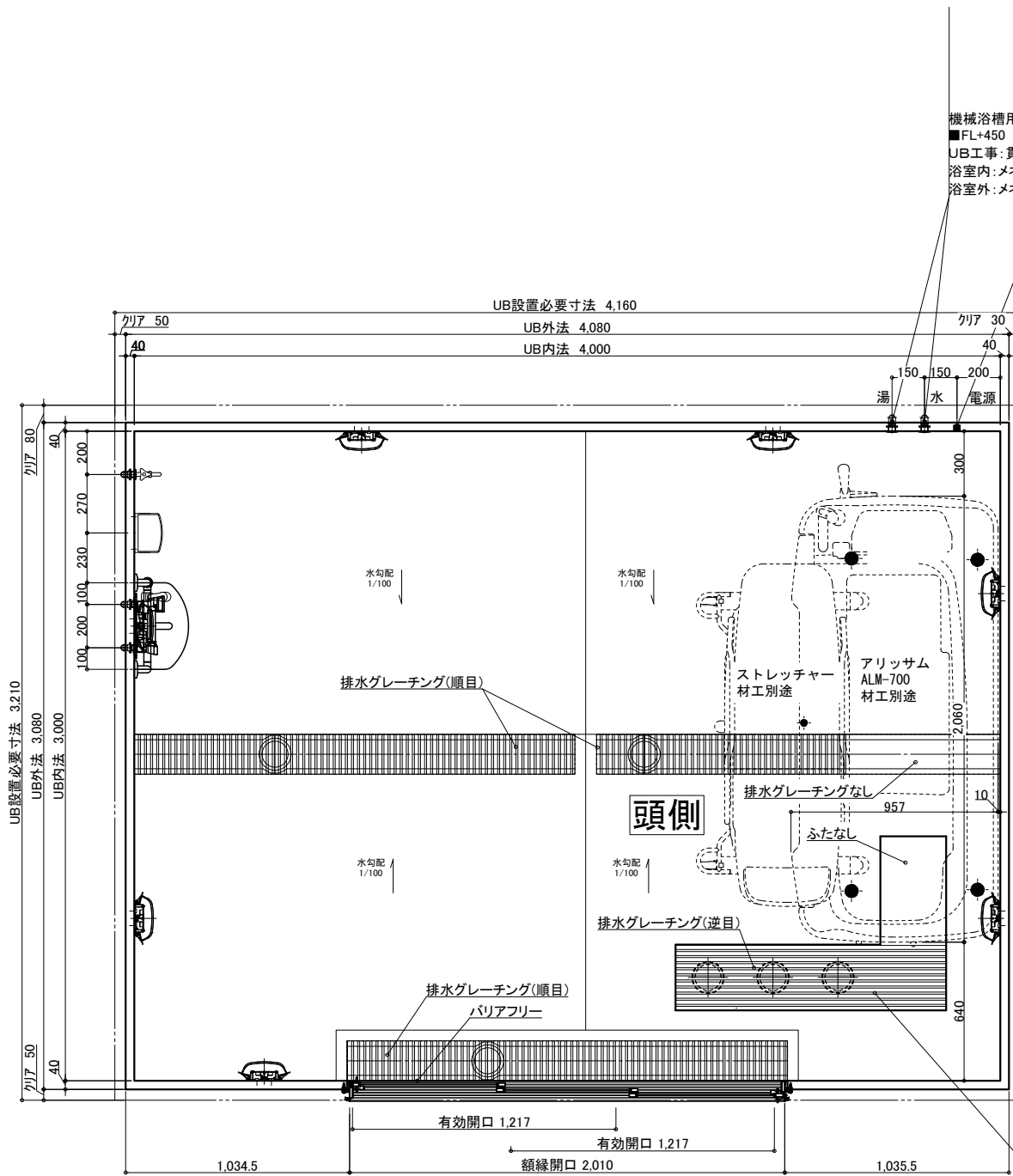
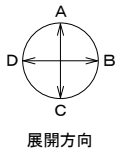


図名 製品図

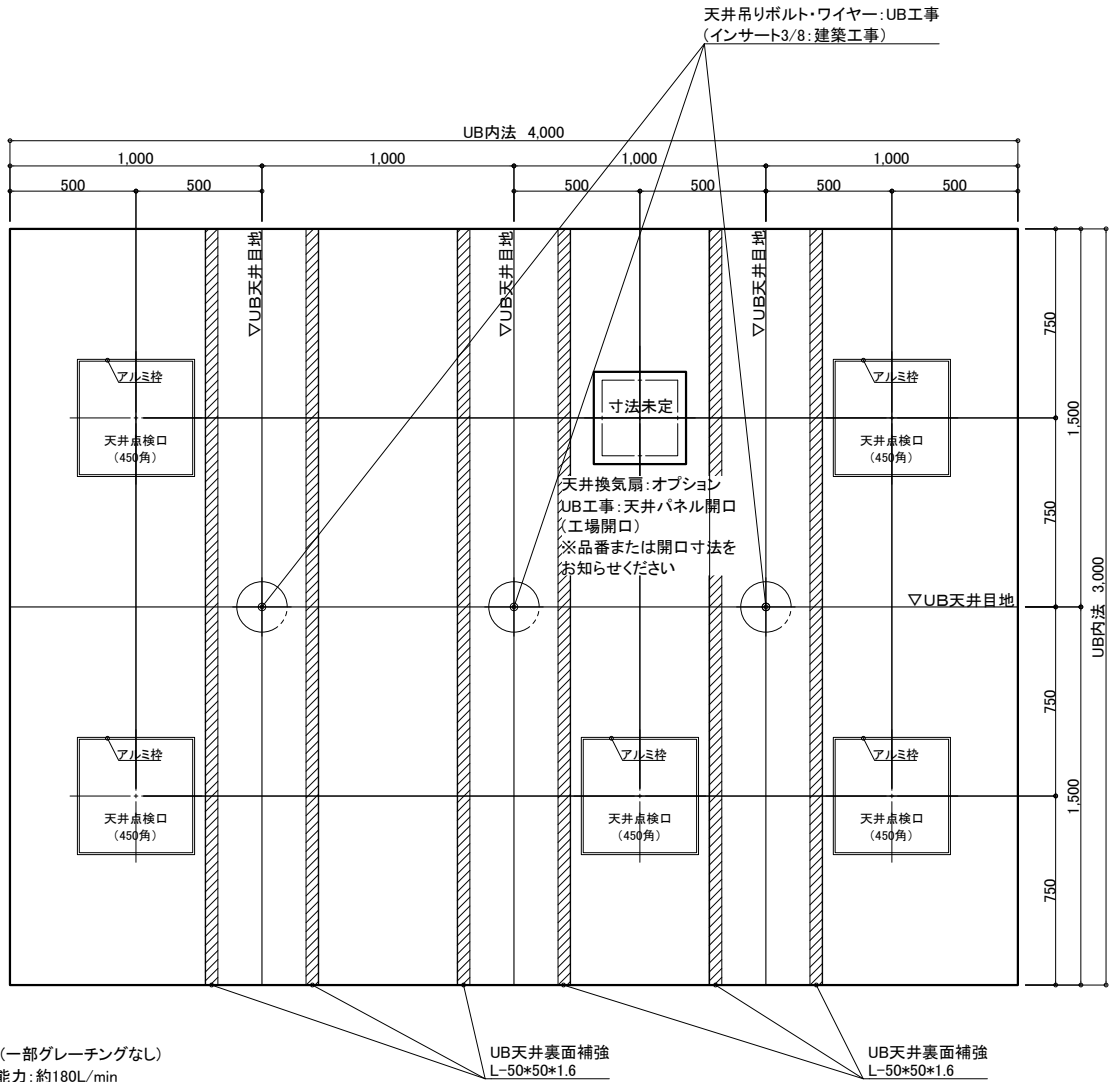
SYK-3040N-L

図番 U900 K201(A)L (1)

U22\_A\_\_1 (1)



機械浴槽用給水給湯配管 20A  
■FL+450  
UB工事:貫通金具取付  
浴室内:メネジ(Rp3/4)  
浴室外:メネジ(Rc3/4)  
機械浴槽用電気用壁開口 Φ30  
■FL+450  
UB工事:壁パネル開口



機械浴槽用排水ビット(一部グレーチングなし)  
■トラップ50A3ヶ排水能力:約180L/min  
■ビット容量:約80L  
※排水能力は配管条件による

天井伏図

| 名称  | 仕様    | カラー                         | 数量 | 名称             | 仕様                           | カラー    | 数量     |
|-----|-------|-----------------------------|----|----------------|------------------------------|--------|--------|
| 本体  | 浴槽    | 機械浴槽(アリッサム ALM-700)<br>(据置) |    | 手すり            | U型 400*800                   | ホワイト   | 1      |
|     | 壁     | スタンダードパネル                   |    | スライドフック        | 樹脂製                          | ホワイト   | 1      |
|     | 床     | FRP                         |    | ナースコール加工       | UB工事:壁パネル開口まで                | *オプション |        |
|     | 天井    | フラット天井                      |    | 窓枠             | フリー窓枠                        | ホワイト   | *オプション |
|     | ドア    | 3枚引き戸(両開き)有効開口:1,217mm      |    | 水栓金具           | 洗い場水栓:サーモスイッチシャワー シャワーホース 2m |        | 1      |
| 付属品 | 収納    | 化粧棚                         | 1  | 断熱カバー          |                              |        | 1      |
|     | 照明    | LED薄型照明                     | 2  | 単水栓            |                              |        | 1      |
|     | 洗面置き台 | 樹脂製                         | 7  | 給水・給湯管         | 13A Rp1/2メネジ止め               |        | 3      |
|     | 鏡     | 防湿ミラー300*700*t5             | 1  | 20A Rc3/4メネジ止め |                              |        | 2      |
|     |       |                             |    | 排水管            | 塩ビ管 VP50                     |        |        |
|     |       |                             |    | 換気扇            | UB工事:天井パネル開口まで               |        | *オプション |

物件名:

ご手配時の注意事項

受領印

介護システムバス  
ゆとりけあ  
3000X  
ダイワ化成株式会社

◎仕様をご確認の上、受領印と日付の記入をお願いします。  
◎ご発注後の仕様変更につきましては、追加費用の発生となります。  
◎上記に伴い、納期も変更になりますのでご注意ください。

縮尺 1/30 (A3)

日付 2023.07.31

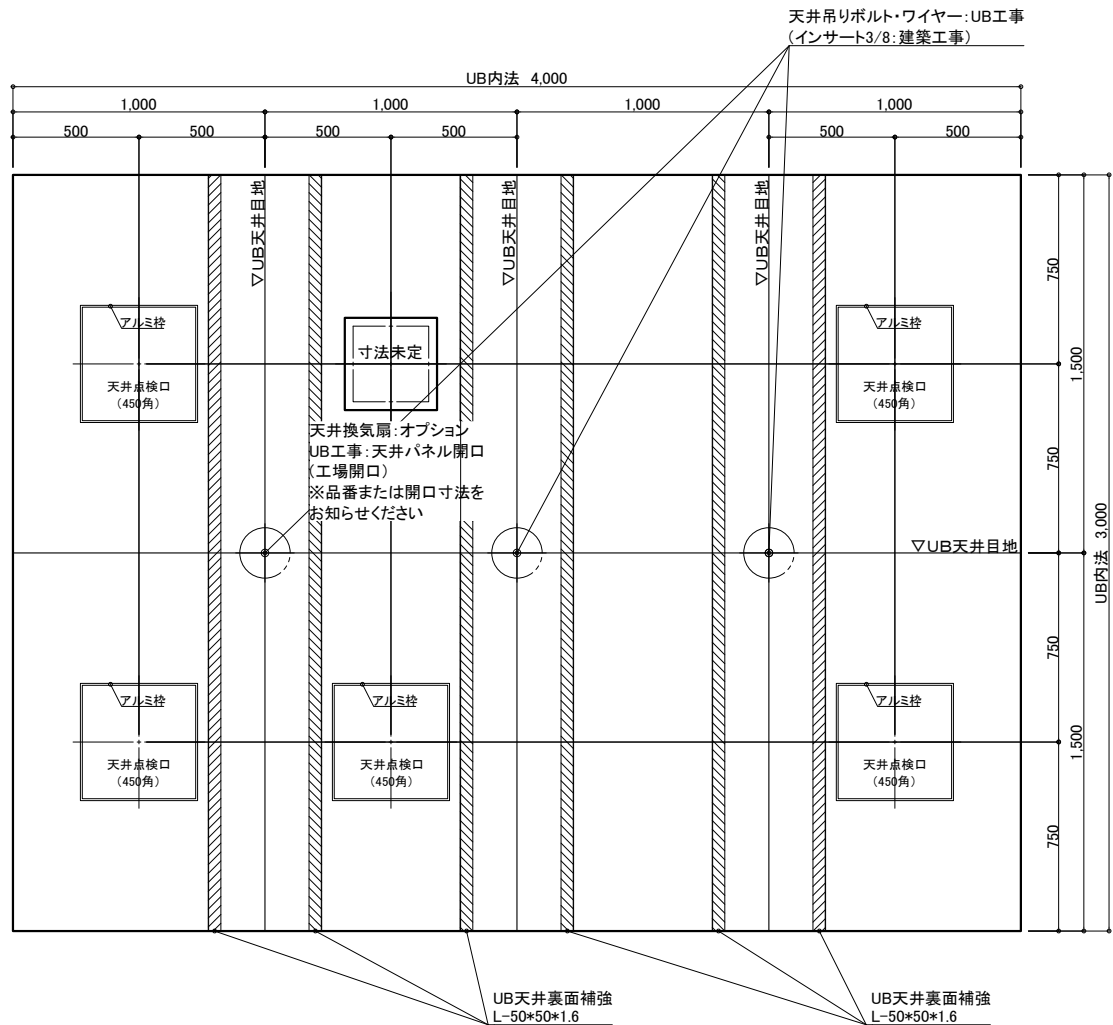
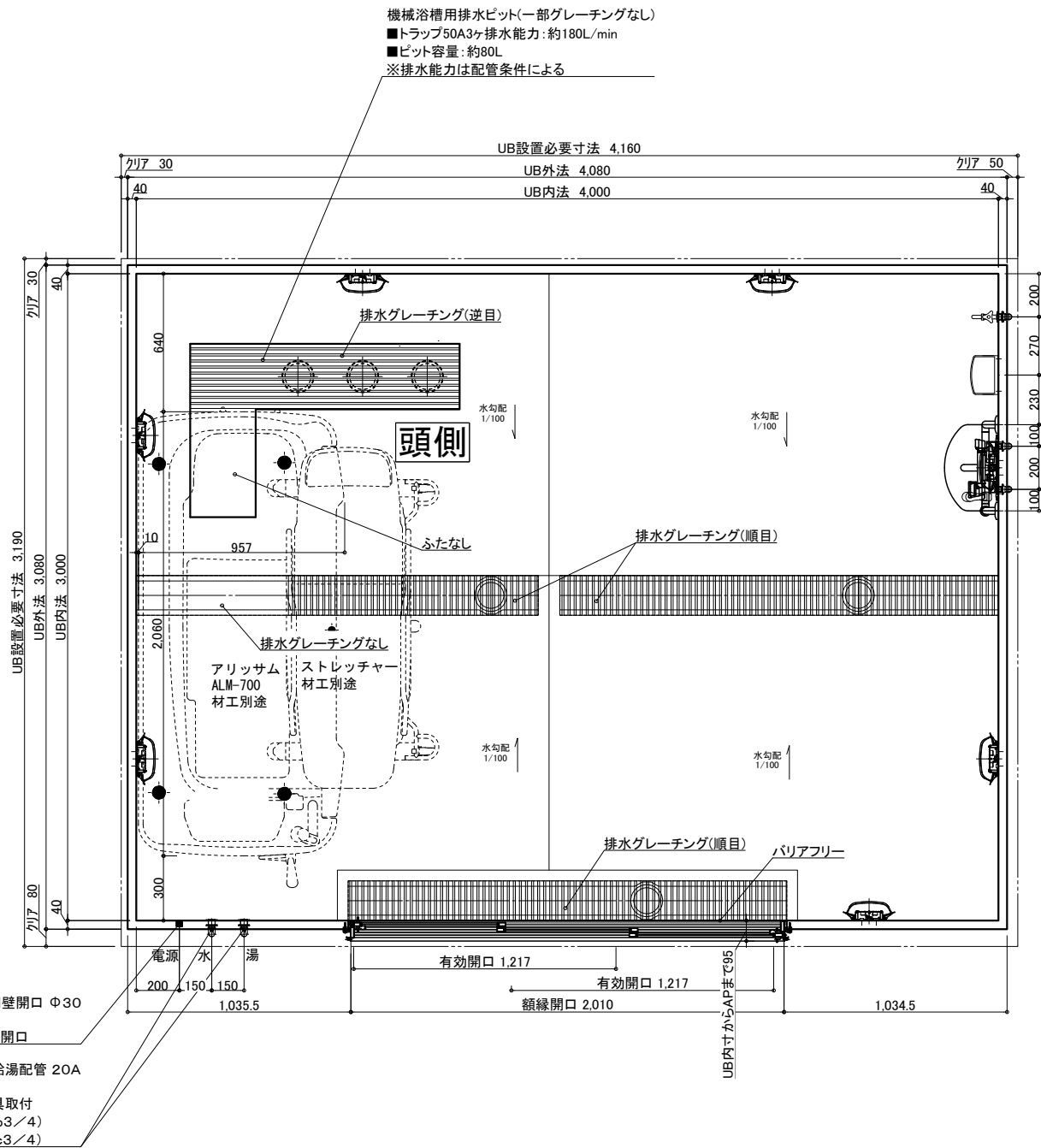
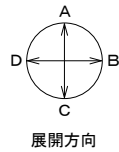


図名 製品図

SYK-3040N-ML

U900 K201(A)ML(1)

図番 U22\_A\_\_-1 (1)



天井伏図

| 名称 | 仕様    | カラー                      | 数量   | 名称  | 仕様                            | カラー            | 数量          |
|----|-------|--------------------------|------|-----|-------------------------------|----------------|-------------|
| 本  | 浴槽    | 機械浴槽(アリッサム ALM-700) (据置) | 材工別途 | 本   | 手すり                           | U型 400*800     | 1           |
|    | 壁     | スタンダードパネル                |      |     | スライドフック                       | 樹脂製            | 1           |
|    | 床     | FRP                      |      |     | ナースコール加工                      | UB工事: 壁パネル開口まで | *オプション      |
|    | 天井    | フラット天井                   |      |     | 窓枠                            | フリー窓枠          | ホワイト *オプション |
| 体  | ドア    | 3枚引き戸(両開き)有効開口: 1,217mm  | 1    | 給排水 | 洗い場水栓: サーマスイッチシャワー シャワーホース 2m |                | 1           |
|    | 収納    | 化粧棚                      | 2    |     | 水栓金具                          | 断熱カバー          | 1           |
|    | 照明    | LED薄型照明                  | 7    |     | 単水栓                           |                | 1           |
|    | 洗面置き台 | 樹脂製                      | 1    |     | 給水・給湯管                        | 13A Rp1/2メネジ止め | 3           |
|    | 鏡     | 防湿ミラー300*700*t5          | 1    |     | 排水管                           | 20A Rc3/4メネジ止め | 2           |
|    |       |                          |      | 換気扇 | 塩ビ管 VP50                      |                |             |
|    |       |                          |      |     | UB工事: 天井パネル開口まで               |                | *オプション      |

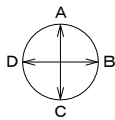
物件名:

介護システムバス  
ゆとりけあ  
3000X  
ダイワ化成株式会社

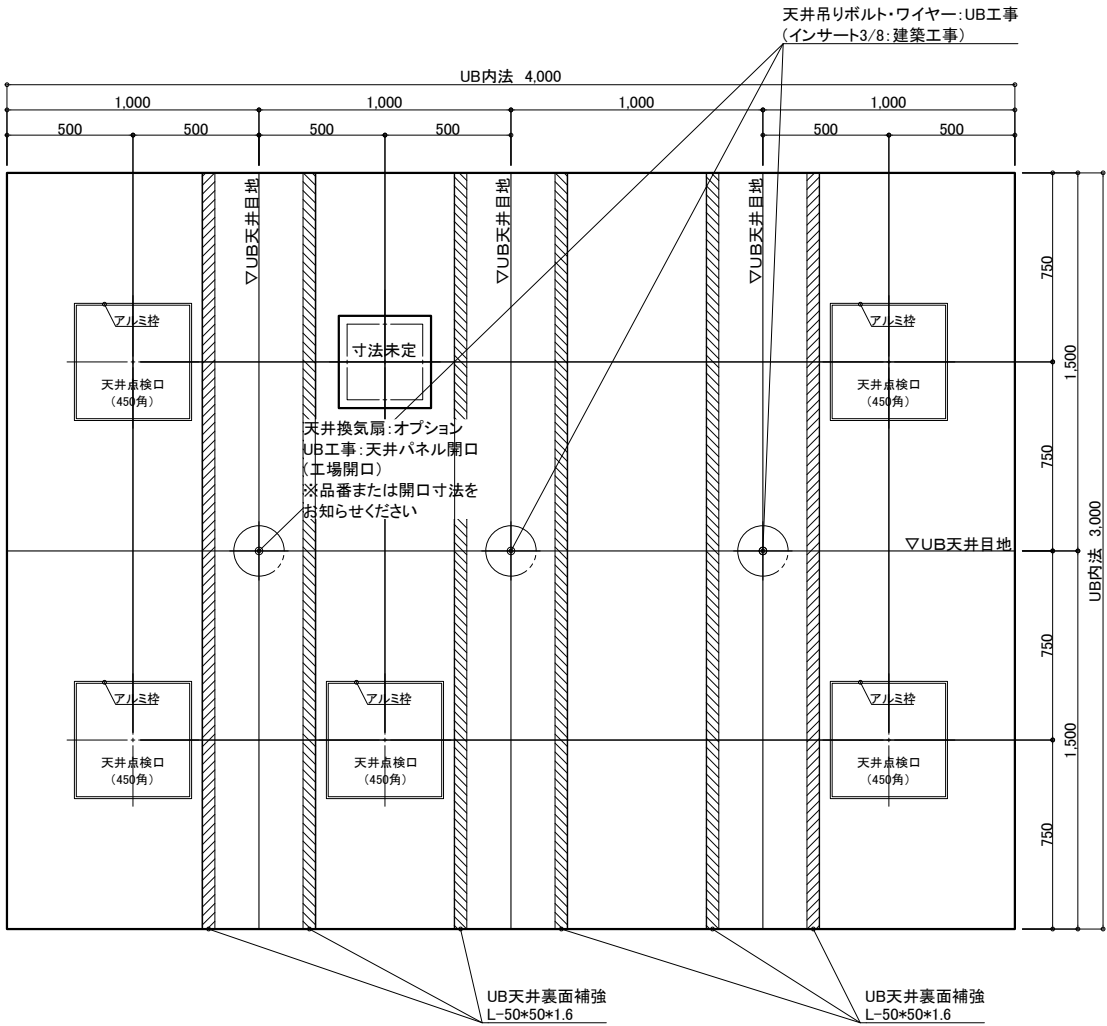
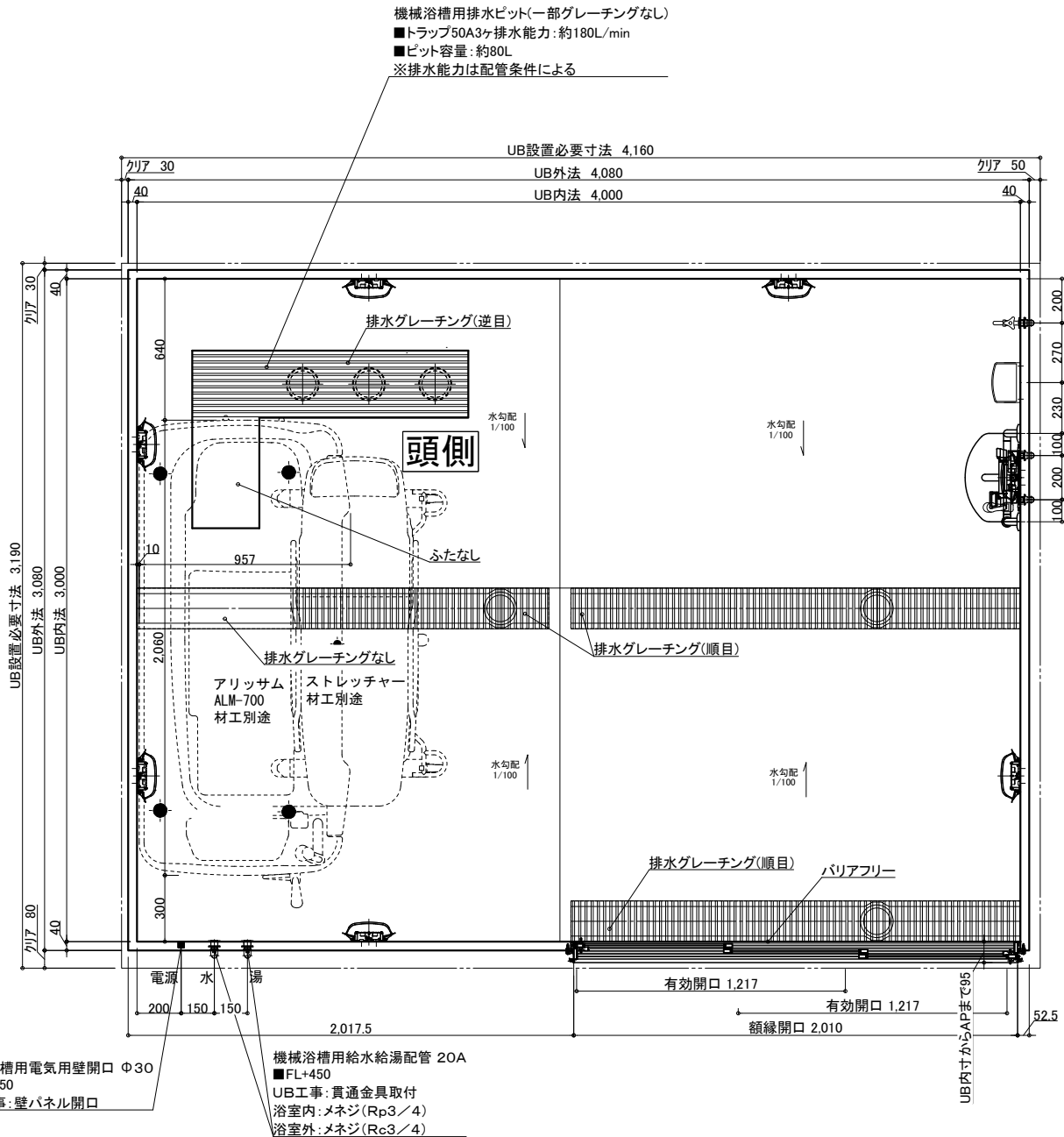
ご手配時の注意事項  
◎仕様をご確認の上、受領印と日付の記入をお願いします。  
◎ご発注後の仕様変更につきましては、追加費用の発生となります。  
◎上記に伴い、納期も変更になりますのでご注意ください。

受領印

総尺 1/30 (A3)  
日付 2023.07.31  
図名 製品図  
図番 SYK-3040N-MR  
U900 K201(A)MR(1)  
U22\_A\_\_-1 (1)



展開方向



天井伏図

| 名 称 | 仕 様   | カラー                         | 数量   | 名 称   | 仕 様      | カラー                          | 数量     |
|-----|-------|-----------------------------|------|-------|----------|------------------------------|--------|
| 本 体 | 浴槽    | 機械浴槽(アリッサム ALM-700)<br>(据置) | 材工別途 | 本 体   | 手すり      | U型 400*800                   | ホワイ    |
|     | 壁     | スタンダードパネル                   |      |       | スライドフック  | 樹脂製                          | ホワイ    |
|     | 床     | FRP                         |      |       | ナースコール加工 | UB工事:壁パネル開口まで                | *オプション |
|     | 天井    | フラット天井                      |      |       | 窓枠       | フリー窓枠                        | ホワイ    |
|     | ドア    | 3枚引き戸(両開き)有効開口:1,217mm      |      |       | 水栓金具     | 洗い場水栓:サーモスイッチシャワー シャワーホース 2m | 1      |
| 体   | 収納    | 化粧棚                         | 2    | 給 排 水 | 断熱カバー    | 13A Rp1/2メネジ止め               | 3      |
|     | 照明    | LED薄型照明                     | 7    |       | 単水栓      | 20A Rc3/4メネジ止め               | 2      |
|     | 洗面置き台 | 樹脂製                         | 1    |       | 給水・給湯管   | 塩ビ管 VP50                     |        |
|     | 鏡     | 防湿ミラー300*700*t5             | 1    |       | 排水管      | UB工事:天井パネル開口まで               | *オプション |

物件名:

介 護 シ ス テ ム バ ス  
ゆとりけあ  
3000X  
ダイワ化成株式会社

ご手配時の注意事項  
◎仕様をご確認の上、受領印と日付の記入をお願いします。  
◎ご発注後の仕様変更につきましては、追加費用の発生となります。  
◎上記に伴い、納期も変更になりますのでご注意ください。

受領印

総尺 1/30 (A3)  
日付 2023.07.31  
図名 製品図  
SYK-3040N-R  
図番 U900 K201(A)R (1)  
U22\_A\_-1 (1)